

**3/2通方向控制阀
直接电磁驱动提升阀
内螺纹：G1/4、1/4-18 NPT或
NAMUR接口法兰连接**

主要用途：单作用过程执行机构
基于IEC 61 508、DIN V 19 251的TÜV认证
认证：DIN EN 161/3394 DVGW, Rm等级和EN 13611

适用于SIL 4或AK 7级安全系统的阀
标准NAMUR型

- 易于组装的集成系统
- 冗余：1 0 0 2

2 0 0 3

- 可附加手动应急控制或感应限位开关
电源故障时，阀切换到起始位置

(机械复位弹簧)

- 电源故障时，阀切换到静止位置

(机械复位弹簧)

适合在严苛的室外环境条件下使用(参见电磁线圈一览表)

电磁线圈和阀均已通过ATEX认证。

(参见电磁线圈一览表)，额外的保护等级(FM, CSA)XP



技术参数

介质：

中性气态液体或腐蚀性流体

工作方式：

电控

流动方向：

可选

流量：

340 l/min

气口尺寸：

G1/4、1/4NPT或NAMUR接口

节流孔：

DN 5

工作压力：

0...10bar

温度：

流体：-25...+80°C (NBR)

-10...+120°C (FKM)-水 最高+95°C

-40...+60°C (VMQ)

电磁线圈温度：(参见电磁线圈一览表)

安装方式：

可选，但建议垂直安装

材料：

壳体：不锈钢1.4404/316、黄铜、硬质阳极氧化铝

阀座密封件：FKM、NBR(丁腈橡胶)、(VMQ)硅橡胶

内部零件：不锈钢、黄铜

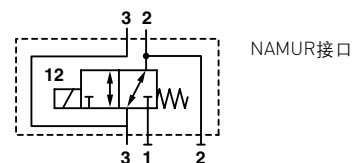
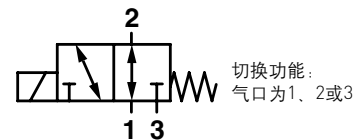
订货信息

3/2位方向控制阀，不锈钢，带阀座密封件FKM，气口尺寸 G 1/4，24V DC电磁线圈

型号：2401127.4260.024.00

电缆压盖：0588819

可按需为每个阀提供TÜV证书



带螺纹连接的黄铜阀

符号	型号*1	电磁线圈分类	连接方式	工作压力 (bar)*	材料 阀座密封件	手动应急控制	重量 (kg)	检验证 IEC 61 508 *2)	尺寸号码
	2401103	A + B	G 1/4	0 ... 10	NBR		0,65	X	1
	2401107	A + B	G 1/4	0 ... 10	NBR	只按压	0,70		1
	2401119	A + B	G 1/4	0 ... 10	NBR	按下锁定	0,70		1
	2401149	A + B	G 1/4	0 ... 10	NBR		0,65	X	1
	2401126	A + B	G 1/4	0 ... 10	FKM		0,65	X	1
	2401153	A + B	G 1/4	0 ... 10	硅 *3)		0,65	X	1
	2401154	A + B	G 1/4	0 ... 10	硅 *3)	半自动	0,70		1
	2401138	A + B	1/4 NPT	0 ... 10	NBR		0,65	X	1
	2401148	A + B	1/4 NPT	0 ... 10	NBR	只按压	0,70		1
	2401136	A + B	1/4 NPT	0 ... 10	NBR	按下锁定	0,70		1
	2401140	A + B	1/4 NPT	0 ... 10	NBR	半自动	0,70		1
	2401131	A + B	1/4 NPT	0 ... 10	FKM		0,65	X	1
	2401106	A + B	1/4 NPT	0 ... 10	硅 *3)		0,65	X	1
	1025226	A + B	1/4 NPT	0 ... 10	硅 *3)	半自动	0,70		1

适用于腐蚀性环境的不锈钢阀(1.4404)

符号	型号*1	电磁线圈分类	连接方式	工作压力 (bar)*	材料 阀座密封件	手动应急控制	重量 (kg)	检验证 IEC 61 508 *2)	尺寸号码
	2401186	A + B	G 1/4	0 ... 10	NBR	-	0,65	X	1
	2401112	A + B	1/4 NPT	0 ... 10	NBR	-	0,65	X	1

符号	型号*1	电磁线圈分类	连接方式	工作压力 (bar)*	材料 阀座密封件	手动应急控制	重量 (kg)	检验证 IEC 61 508 *2)	尺寸号码
	2401127	A	G 1/4	0 ... 10	FKM		0,70		1
	2401170	A	G 1/4	0 ... 10	FKM	只按压	0,70		1
	2401139	A	G 1/4	0 ... 10	FKM	按下锁定	0,70		1
	2401155	A	G 1/4	0 ... 10	硅 *3)		0,65		1
	2401147	A	1/4 NPT	0 ... 10	FKM		0,65		1
	2401146	A	1/4 NPT	0 ... 10	FKM	半自动	0,70		1
	2401168	A	1/4 NPT	0 ... 10	硅 *3)		0,65		1

*1) 订购时, 请注明电磁线圈、电压和电流的类型(频率)

*2) 产品在交货时不包括认证证书, 如需证书, 请事先注明

* 气态或液态流体的粘度高达40 mm²/s

• 操作和维护时请依照说明文件7503444。

• 电磁阀的维护和维修由这些过程系统的用户或监督部门负责。

*3) 环境温度最低-40°C

带NAMUR接口的硬质阳极氧化铝阀

符号	型号*1	电磁线圈分类	连接方式	工作压力 (bar)*	材料 阀座密封件	手动应急 控制	型号选择	重量 (kg)	检验证 IEC 61 508 *2)	尺寸号码
	2401191	A + B	G 1/4	0 ... 10	NBR	附加		0,55	X	2
	1025333	A + B	G 1/4	0 ... 10	NBR	附加	带限位开关	0,70		2
	1025254	A + B	1/4 NPT	0 ... 10	NBR	附加		0,55	X	2
	2401133	A + B	G 1/4	0 ... 10	硅*3)	附加		0,55	X	2
	2401109	A + B	G 1/4	0 ... 10	NBR	附加	法兰接口3处的P	0,55	X	3

适用于腐蚀性环境的不锈钢阀(1.4404)

符号	型号*1	电磁线圈分类	连接方式	工作压力 (bar)*	材料 阀座密封件	手动应急 控制	型号选择	重量 (kg)	检验证 IEC 61 508 *2)	尺寸号码
	2401196	A + B	G 1/4	0 ... 10	NBR	附加		1,00	X	2
	2401142	A	G 1/4	0 ... 10	硅*3)	附加		1,00		2
	1025212	A + B	G 1/4	0 ... 10	NBR	附加	法兰接口3处的P*4)	1,00	X	3
	1025328	A + B	1/4 NPT	0 ... 10	NBR	附加	法兰接口3处的P*4)	1,00	X	3

*1) 订购时, 请注明电磁线圈、电压和电流的类型(频率)

*2) 零件号为0695241的产品在交货时不包括认证

* 气态或液态流体的粘度可达40 mm²/s

低要求模式通过S 137/01、SIL 4认证, 高要求模式通过SIL 3认证
S 83/96、AK 7认证(根据制造商要求)







• 操作和维护时请依照说明文件7503444。

• 电磁阀的维护和维修由这些过程系统的用户或监督部门负责。

*3) 环境温度最低-40°C

*4) 根据VDI/VDE 3845, 定位器的连接法兰处的气口P

A类电磁线圈

	型号	功耗		额定电流		保护等级	温度范围 环境/流体 °C	电气连接	重量 (kg)	尺寸 号码	电路 图号
		24V DC (W)	230V AC (VA)	24V DC (mA)	230V AC (mA)						
	0800 *7)	16,9	-	703	-	IP00 带/不带连接件的*5) IP65 带连接件的*5)	-25...+60 Form A *6)	DIN EN175W301-803	0,33	6	1
	3803 *7)	-	18	-	185	IP00 带/不带连接件的*5) IP65 带连接件的*5)	-25...+60 Form A *6)	DIN EN175W301-803	0,34	7	6
	4270 *8)	8,9	-	369	-	EEx me II T4/T5 *2) IP66 T130°C	-40...+65/55	M20x1,5 *6)	0,6	8	4
	4271 *8)	-	10	-	43	EEx me II T4/T5 *2) IP66 T130°C	-40...+65/55	M20x1,5 *6)	0,6	8	7
	4670 *8)	8,9	-	369	-	EEx md IIC T4/T6 *3) EEx me IIC TT4/T6 *3) IP66 T130°C	-40...+65/55	1/2 NPT *6)	0,8	9	4
	4671 *8)	-	10	-	43	EEx md IIC T4/T6 *3) EEx me IIC TT4/T6 *3) IP66 T130°C	-40...+65/55	1/2 NPT *6)	0,8	9	7
	4672 *8)	8,9	-	369	-	EEx md IIC T4/T6 *3) EEx me IIC TT4/T6 *3) IP66 T130°C	-40...+65/55	M20x1,5 *6)	0,8	9	4
	4673 *8)	-	10	-	43	EEx md IIC T4/T6 *3) EEx me IIC T6 *3) IP66 T130°C	-40...+65/55	M20x1,5 *6)	0,8	9	7
	不锈钢	4872	8,9	-	369	-	Ex mb d IIC T4/T6 或 Cat. II 2G (gas) -40 ... +50 [T4] -40 ... +40 [T6]	M20x1,5 *6)	1,2	10	12
	4873	-	10	-	43	Ex mb e II T4/T6 Ex mbD 21 tDA21 IP66 T100°C *1)	Cat. II 2D (dust) T100°C	M20x1,5 *6)	1,2	10	7
	3826	13,6	-	566	-	XP NEMA *4) 4, 4X, 6, 6P, 7, 9	-20...+60	引线 450mm长	0,4	11	1
	3827	-	15,7	-	68	XP NEMA *4) 4, 4X, 6, 6P, 7, 9	-20...+60	引线 450mm长	0,4	11	5

*1) 标准电压为24V DC、230V AC, 根据要求可提供其它电压。根据VDE 0580、EN 50014/50028进行设计。占空比为100%。

*2) II 2 GD类、EC型检验证 KEMA 98 ATEX 4452 X

*3) II 2 GD类、EC型检验证 PTB 02 ATEX 2085 X

*4) 分区1和2、等级 I、II、III危险场所的CSA-LA 57643-6、FM认证






*5) 所需连接件: 型号0570275

*6) 不提供连接件电缆压盖

*7) 符合DIN 40050/IEC 529和DIN EN 600068-2-38标准的IP65保护等级

*8) 该电磁线圈具有适当额定值的保险丝。

B类电磁操作装置

	型号	功耗 24V DC (W)	230V AC (VA)	电流 24V DC (mA)	230V AC (mA)	保护等级	温度范围 环境/流体 °C	电气连接	重量 (kg)	尺寸 号码	电路 图号
	0827 *7)	6,8	-	282	-	IIP00 不带塞子的 *5) IP65 带塞子的 *5)	-25...+60	DIN EN175W301-803 Form A'6)	0,33	6	1
	3805 *7)	-	10,6	-	46	不带塞子的IP00 *5) 带塞子的IP65 *5)	-25...+60	DIN EN175W301-803 Form A'6)	0,34	7	6
	4260 *8)	4	-	162	-	EEx me II T4/T6 *2) IP66 T130°C	-40...+80/+55	M20x1,5 *6)	0,6	8	4
	4261 *8)	-	5,3	-	23	EEx me II T4/T6 *2) IP66 T130°C	-40...+80/+55	M20x1,5 *6)	0,6	8	7
	4660 *8)	4	-	162	-	EEx md IIC T4/T6 *3) EEx me IIC T4/T6 *3) IP66 T130°C	-40...+80/+55	1/2 NPT *6)	0,8	9	4
	4661 *8)	-	5,3	-	23	EEx md IIC T4/T6 *3) EEx me IIC T4/T6 *3) IP66 T130°C	-40...+80/+55	1/2 NPT *6)	0,8	9	7
	4662 *8)	4	-	162	-	EEx md IIC T4/T6 *3) EEx me IIC T4/T6 *3) IP66 T130°C	-40...+80/+55	M20x1,5 *6)	0,8	9	4
	4663 *8)	-	5,3	-	23	EEx md IIC T4/T6 *3) EEx me IIC T4/T6 *3) IP66 T130°C	-40...+80/+55	M20x1,5 *6)	0,8	9	7
不锈钢	4862	3,9	-	162	-	Ex mb d IIC T4/T6 或	Cat. II 2G (gas) -40 ... +75 [T5] -40 ... +55 [T6]	M20x1,5 *6)	1,2	10	12
	4863	-	5,3	-	23	Ex mb e II T4/T6 Ex mbD 21 tDA21 IP66 T100°C *1)	Cat. II 2D (dust) T100°C	M20x1,5 *6)	1,2	10	7
	3824	8,9	-	370	-	NEMA *4) 4, 4X, 6, 6P, 7, 9	-20...+60	引线 450 mm长	0,4	11	1
	3825	-	9,5	-	41	NEMA *4) 4, 4X, 6, 6P, 7, 9	-20...+60	引线 450 mm长	0,4	11	5

*1)标准电压为24V DC、230V AC，根据要求可提供其它电压。根据VDE 0580、EN 50014/50028进行设计。占空比为100%。

*2)II 2 GD类、EC型检验证 KEMA 98 ATEX 4452 X

*3)II 2 GD类、EC型检验证PTB 02 ATEX 2085 X

*4)分区1和2、等级 I、II、III危险场所的CSA-LR 57643-6、FM认证

*5)所需连接件：型号0570275

*6)不提供连接件电缆压盖

*7)符合DIN 40050/IEC 529和DIN EN 600068-2-38标准的IP65保护等级

*8)该电磁线圈具有适当额定值的保险丝。

附件

电缆压盖
保护等级 EEx e (Atex) ,
MS镀镍黄铜/不锈钢

消音器

连接件

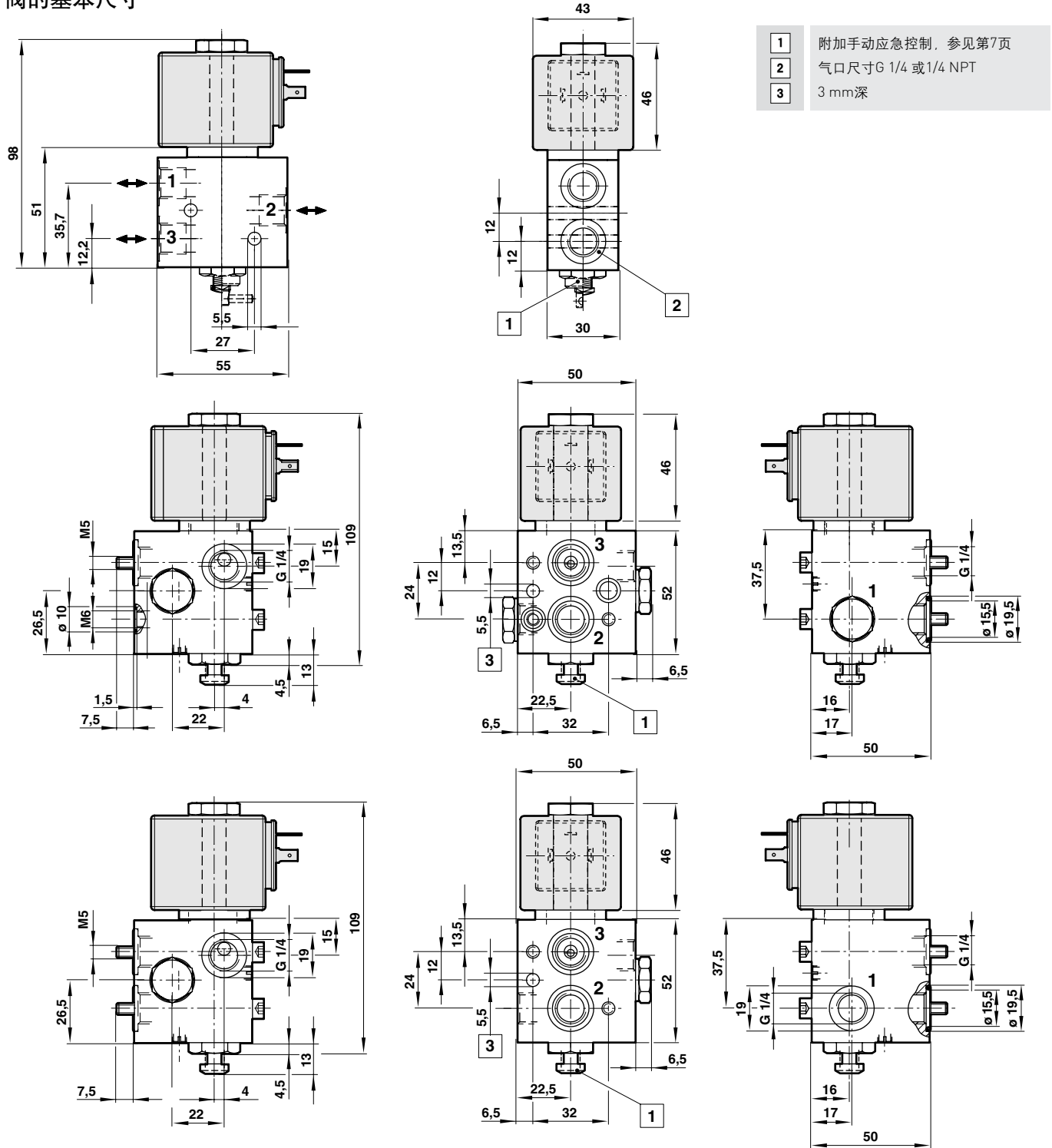
法兰板

轭架

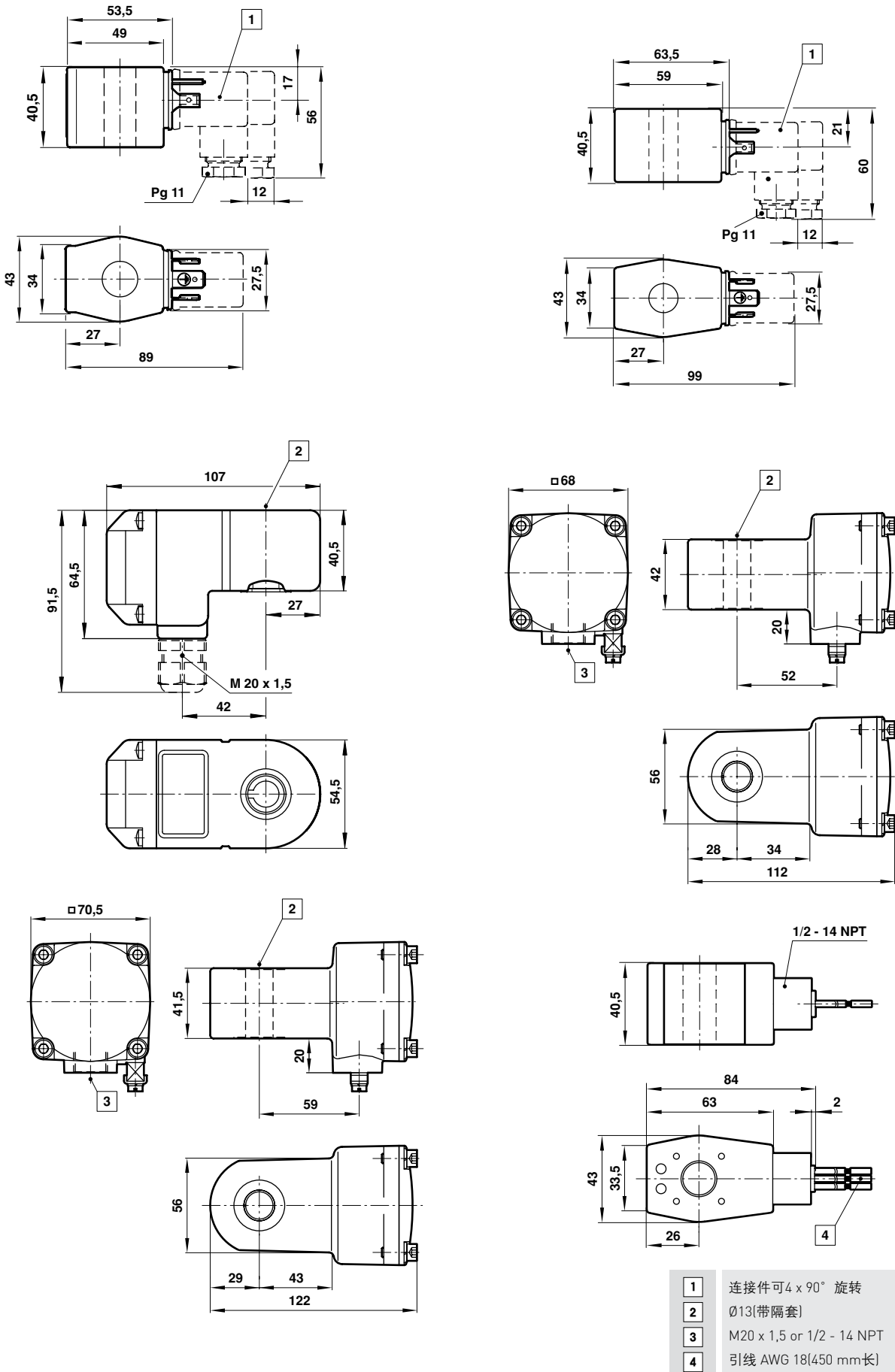


EEx e 0588819(用于电磁线圈42xx/46xx M20 x 1,5)	C/S2 1/4 NPT	0570275	0612790(NAMUR单连接板)	0540593
EEx d 0588851(用于电磁线圈46xx M20 x 1,5)	M/S2 G 1/4		0612791 NAMUR刮板与0612790(Alu)组合使用	
EEx d, EEx e 0588925(用于电磁线圈46xx 1/2-14 NPT)				
II 2 G/D EEx d IIC 0589387(用于电磁线圈48xx M20x1,5; Ø10...14 mm)				
II 2 G/D EEx e II 0589385(用于电磁线圈48xx M20x1,5; Ø9...13 mm)				

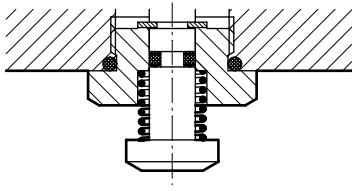
阀的基本尺寸



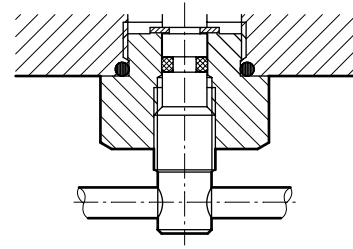
电磁线圈的基本尺寸



带附加手动应急控制的NAMUR接口类型 型号: 0600205

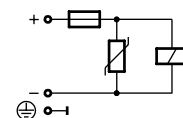
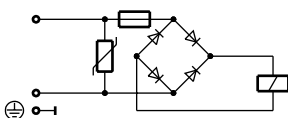
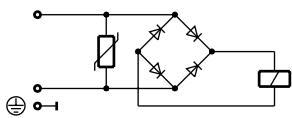
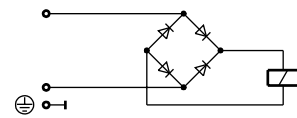
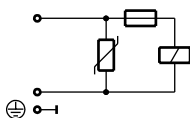
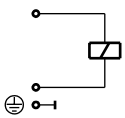


带锁销 型号: 0601765

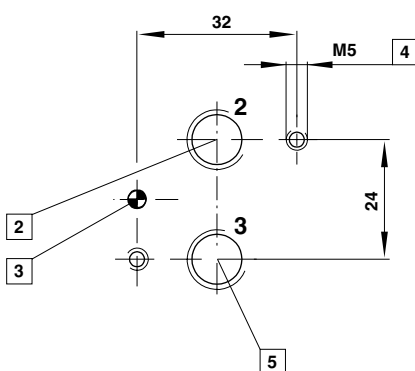


请注意：NAMUR阀的附加手动应急控制仅提供用于调试和试验

电路图



NAMUR孔图



- | | |
|---|-----------|
| 2 | 气口2(A) |
| 3 | 编码柱头螺纹 |
| 4 | M5(10mm深) |
| 5 | 气口3(R) |

用于较好排气kv值的NAMUR快速排气模块，参见数据表7502144

用于“安全排气”和“安全通气”的具有冗余设计的NAMUR联锁，参见数据表5.15.300(7503386)

警告

这些产品仅设计用于工业压缩空气系统。请勿在压力和温度会超过“技术参数”中所列数值的地点使用这些产品。在将这些产品与非指定的流体用于非工业用途、生命支持系统或者其它本说明书规定以外的用途之前，请咨询诺冠(NORGREN)公司。如果使用不当，或者由于老化或故障，在流体传动系统中使用的零件可能会发生各种模式的故障。系统设计者必须考虑在流体传动系统中使用的所有零件的故障模式，并且提供足够的防护措施，以防止发生此类故障时造成人员伤害或设备损坏。

如果不能为某一故障模式提供足够的防护，系统设计者必须在系统使用说明书中明确告知最终用户。

系统设计者和最终用户必须查阅这些产品所附带的说明书中的具体警告内容。